

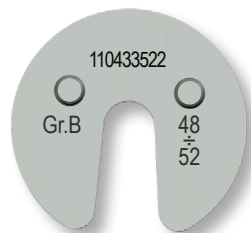
ANTERIOR APPROACH

KIT

DUALIS COTILE
A DOPPIA MOBILITA'



Enjoy Mobility



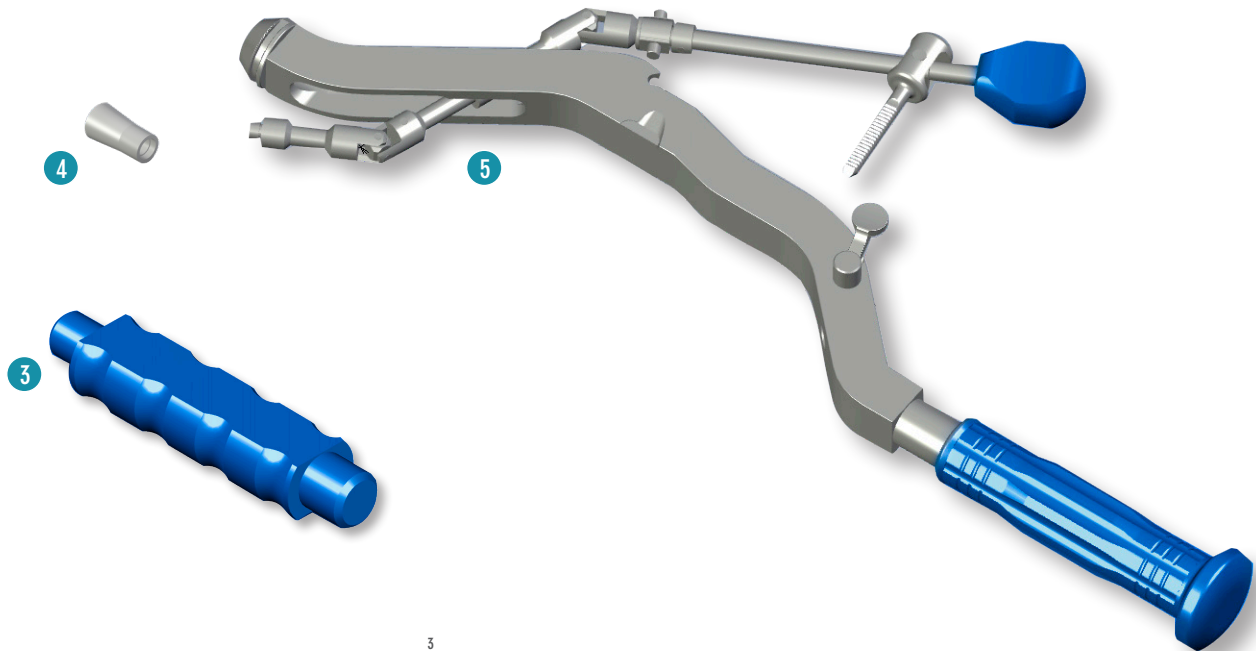
1 Piastra metallica



2 Inserto impattatore

DESCRIZIONE	GRUPPO	REF	SIZE
1 Piastra metallica	A	110433520	42,44,46
	B	110433522	48,50,52
	C	110433524	54,56,58
	D	110433526	60,62,64
	E	110433528	66,68,70,72
2 Inserto impattatore	A	110433542	42
		110433544	44
		110433546	46
	B	110433548	48
		110433550	50
		110433552	52
	C	110433554	54
		110433556	56
		110433558	58
	D	110433560	60
		110433562	62
		110433564	64
	E	110433566	66
		110433568	68
		110433570	70
110433572		72	

	DESCRIZIONE	GRUPPO	REF	SIZE
3	Estrattore inserti	-	110433532	-
4	Cono per espansione	-	110433530	-
5	Manico offettato	-	110380421	-

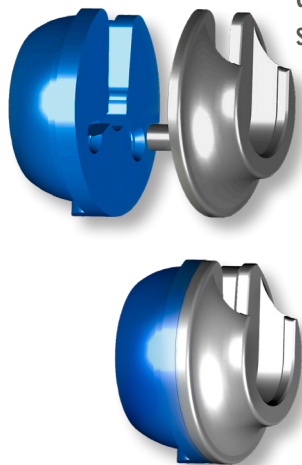


1

ASSEMBLAGGIO PIASTRA METALLICA - INSERTO IMPATTATORE

Conclusa la misurazione dell'acetabolo con il cotile di prova, procedere all'assemblaggio della piastra metallica (Ref. 110433520÷110433528) all'inserto impattatore (Ref.110433542÷ 110433572).

Assemblare l'inserto impattatore, corrispondente alla misura del cotile definitivo, alla piastra metallica, inserendo i pin presenti sulla superficie della placca nei fori dell'inserto.

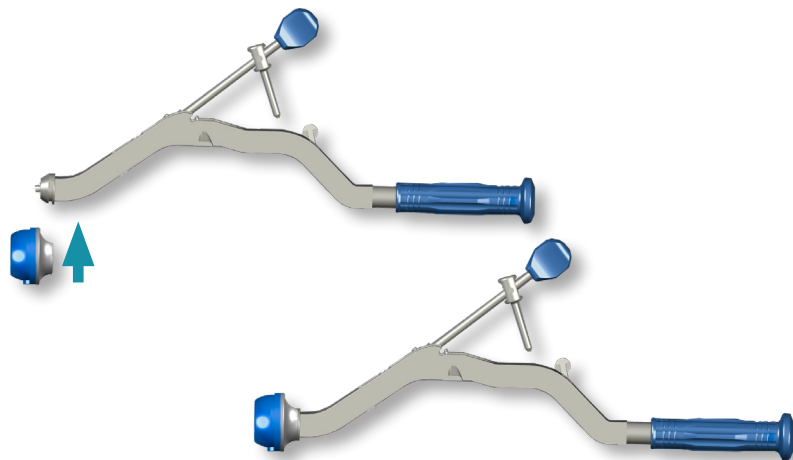
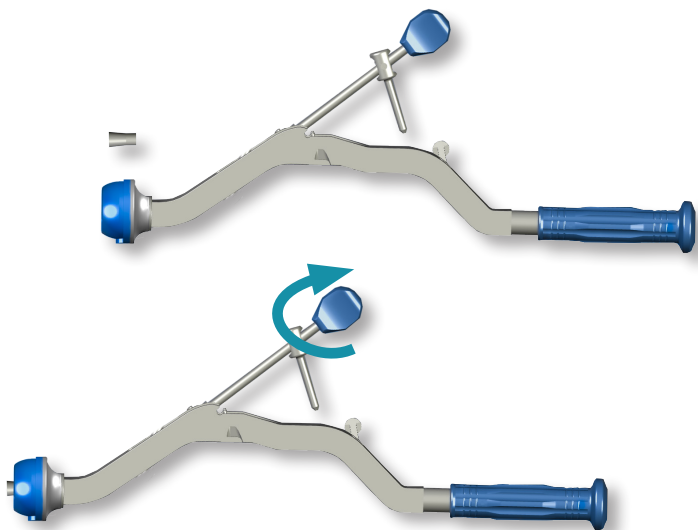


Ogni gruppo di piastra può essere accoppiato a 3 differenti misure di inserto impattatore; il gruppo E, invece, si accoppia con 4 misure (dalla taglia 66 alla 72).

GRUPPO PIASTRA	REF	SIZE
A	110433542	42
	110433544	44
	110433546	46
B	110433548	48
	110433550	50
	110433552	52
C	110433554	54
	110433556	56
	110433558	58
D	110433560	60
	110433562	62
	110433564	64
E	110433566	66
	110433568	68
	110433570	70
	110433572	72

2 ASSEMBLAGGIO MANICO - INSERTO IMPATTATORE

Mantenendo la leva alzata, inserire l'assemblato inserto - piastra sul manico offsetato (Ref. 110380421).

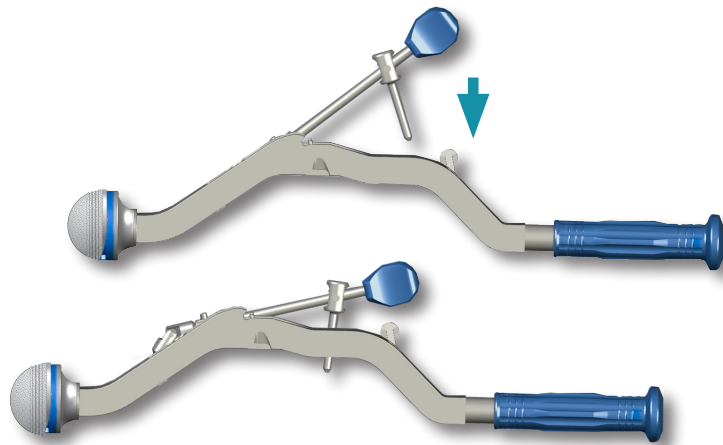


ASSEMBLAGGIO CONO PER ESPANSIONE

3

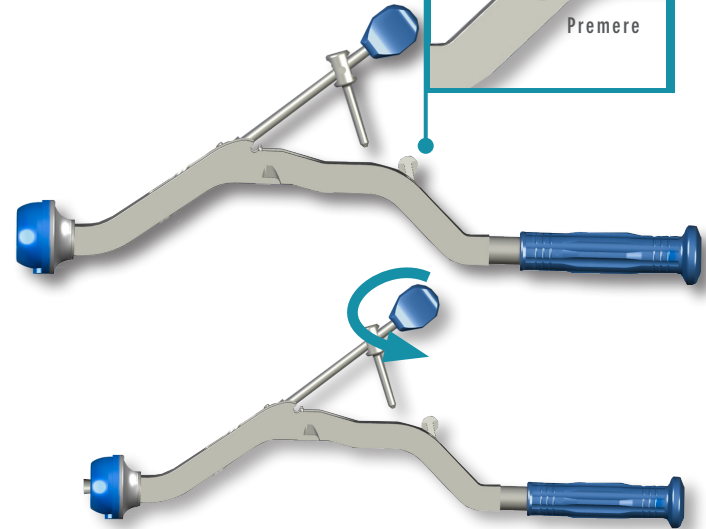
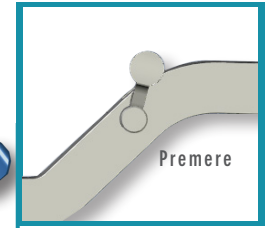
Inserire il cono per espansione (Ref. 110433530) sulla vite.

Bloccare il cono sulla vite, avvitando in senso orario il terminale blu del dispositivo di bloccaggio.



RIDUZIONE IMPIANTO DEFINITIVO 4

Montare il cotile definitivo sull'inserto impattatore e abbassare la leva.
Impattare il cotile nell'acetabolo.



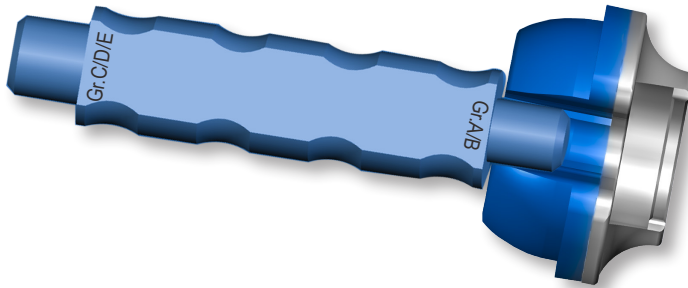
5 RILASCIO DEL COTILE DEFINITIVO

Per rilasciare il cotile definitivo, premere il pulsante di sgancio sul bordo del manico.
Rimuovere, successivamente, il cono per espansione, svitando in senso antiorario il terminale blu del dispositivo di bloccaggio.

DISASSAMBLAGGIO PIASTRA METALLICA - INSERTO IMPATTATORE

6

Per disassemblare la piastra metallica dall'inserto impattatore, utilizzare l'estrattore inserti (Ref.110433532), spingendolo attraverso la scanalatura, fino ad avvenuto distacco.





Enjoy Mobility

GRUPPO BIOIMPIANTI S.R.L.

Via Liguria 28, 20068 Peschiera Borromeo (Milan) Italy
Tel. +39 02 51650371 - Fax +39 02 51650393

info@bioimpianti.it

bioimpianti.it



ANTAPP-DUALIS-0T-000 REV 00 2019