



Enjoy Mobility

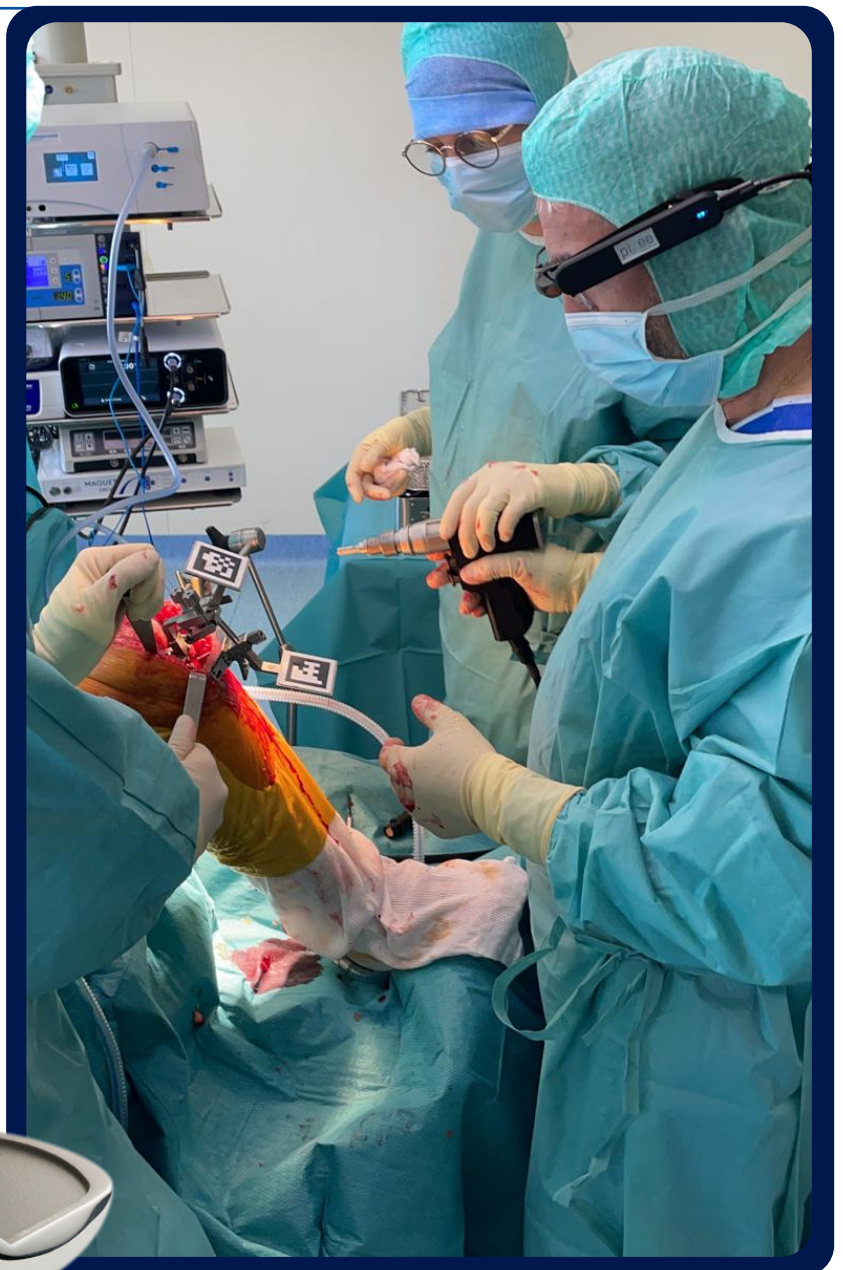


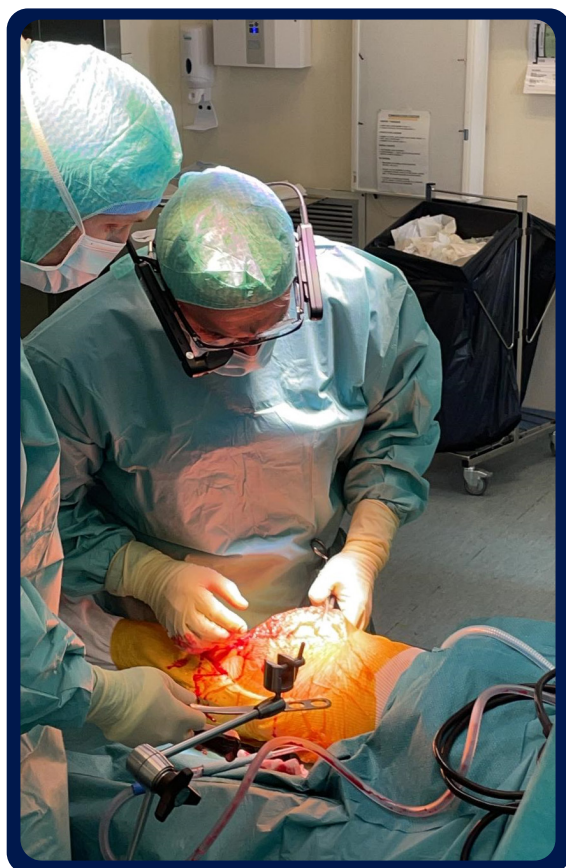
pixee
medical

PRIMO IMPIANTO IN FRANCIA DI PROTESI DI GINOCCHIO PRIMARIA K-MOD CON IL SISTEMA DI REALTÀ AUMENTATA KNEE+ DI PIXEE MEDICAL

OSPEDALE JOSEPH DUCUING, TOLOSA, FRANCIA

Chirurgo: Dr. Giordano Gérard
Data: 30 Marzo 2021



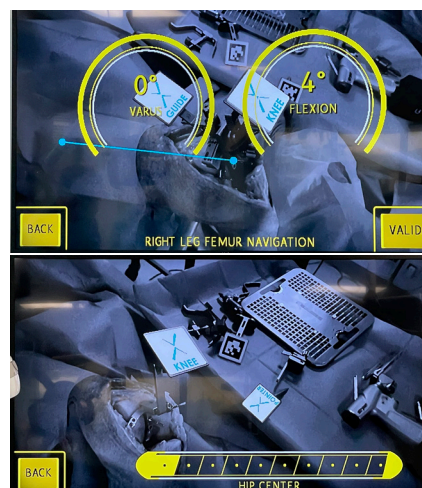
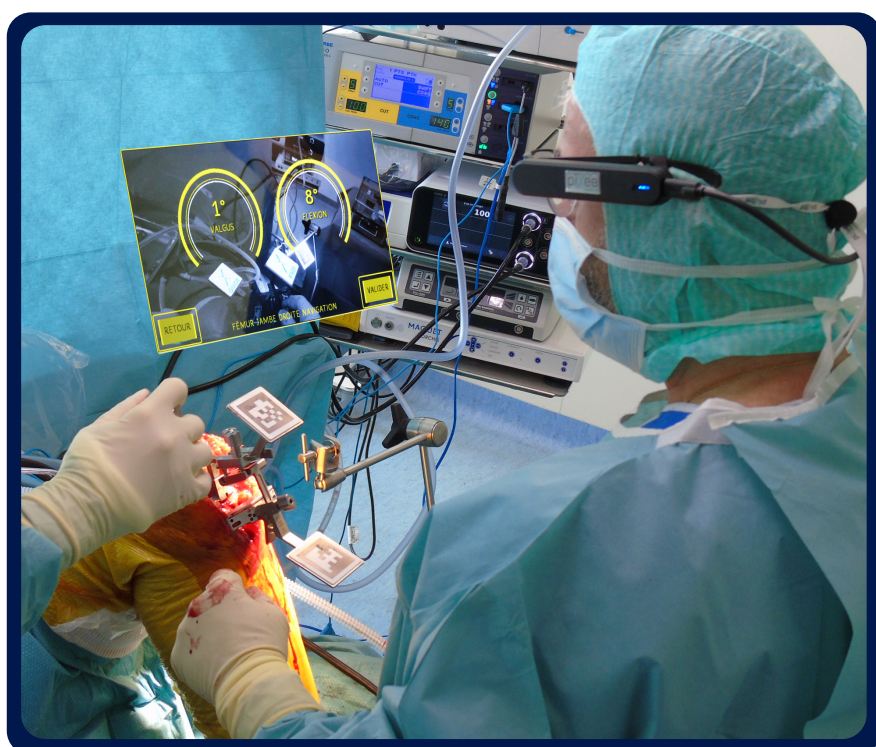
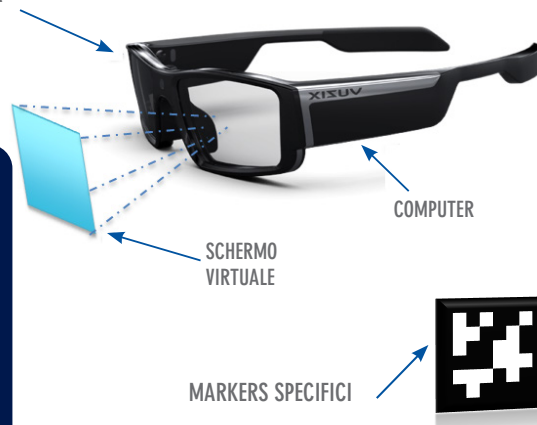


Pixee Knee+ assiste, tramite l'utilizzo della realtà aumentata, il chirurgo in sala operatoria durante l'artroplastica totale di ginocchio

CARATTERISTICHE SISTEMA PIXEE KNEE+

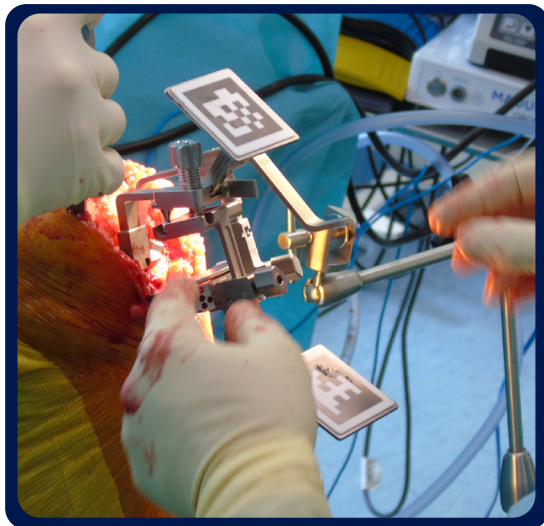
- I piani di resezione sono orientati rispetto agli assi meccanici del paziente, calcolati secondo punti di riferimento anatomici.
- Gli occhiali collegati calcolano con precisione le coordinate 3D degli strumenti grazie all'analisi dei loro marker specifici (QR-Code), ripresi dalla telecamera integrata.

TELECAMERA
INTEGRATA

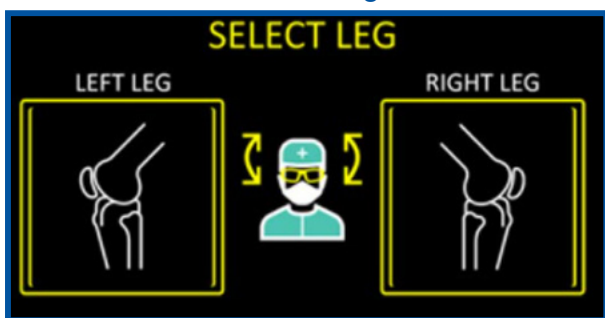




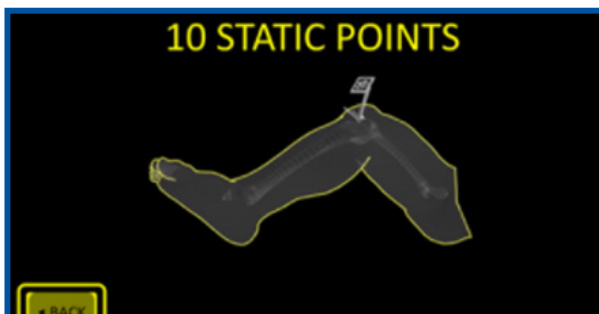
Enjoy Mobility



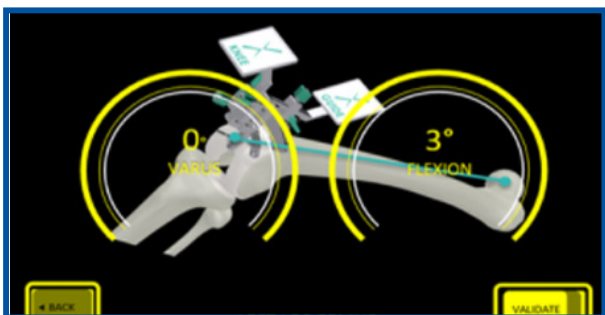
1. Scelta della gamba



2. Centro di rotazione



3. Navigazione



K-MOD-UP-000-REV 00 2021



Enjoy Mobility

GRUPPO BIOIMPIANTI S.r.l.

Via Liguria 28, 20068 Peschiera Borromeo (MI)

Tel: +39 02 51650371 Fax: +39 02 51650393

e-mail: info@bioimpianti.it

bioimpianti.it